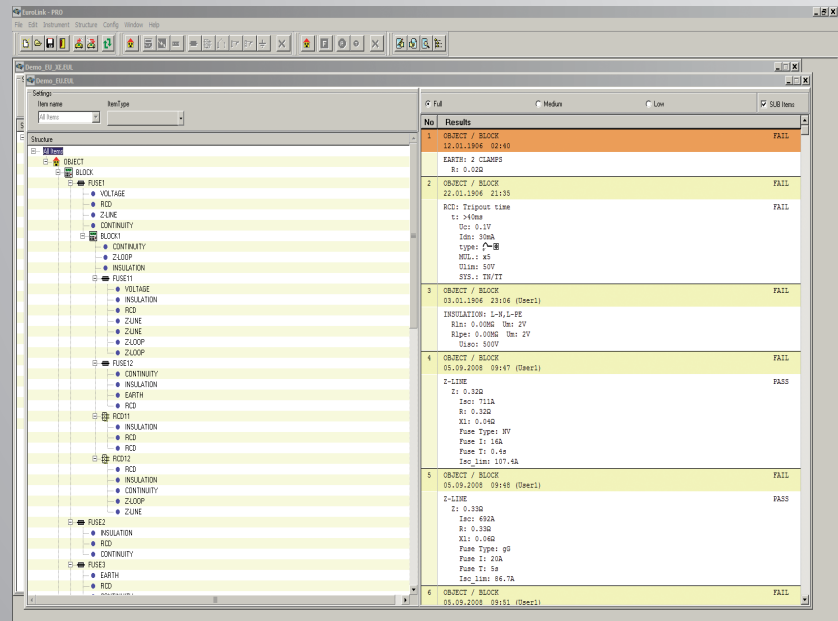


Die EuroLink PRO / PRO Plus Software arbeitet in Verbindung mit den downloadfähigen Anlagenprüfgeräten von Metrel. Die Software findet automatisch das Gerät und ermöglicht dem Prüftechniker, die auf dem Gerät gespeicherten Prüfergebnisse herunter zu laden, zu überprüfen, zu verlagern (falls erforderlich), Prüfberichte auszudrucken sowie die Anlagenstruktur auszudrucken, um diese im Verteiler aufzubewahren. Mit den fortgeschritteneren Anlagenprüfgeräten von Metrel lassen sich mit der Software Strukturen aufstellen und auf das Gerät laden, um die Navigation in der elektrischen Anlage während der Prüfung vor Ort zu erleichtern. Zusätzlich bietet die EuroLink PRO Plus Software die Möglichkeit, automatisch professionelle PRO Plus Berichte zu erstellen.



HAUPTMERKMALE

- **Automatische Erkennung des Geräts:** Wenn Ihr Gerät an den PC angeschlossen ist, wird es von der Software automatisch erkannt.
- **Einfache grafische Darstellung der Anlagenstruktur:** Gestattet die grafische Darstellung der geprüften Anlage, wodurch die Navigation in der Anlage erleichtert wird.
- **Strukturen mit 10 Ebenen:** In Verbindung mit dem MI 3105 und MI 3101 gestattet die PC-Software die Erstellung von Strukturen der elektrischen Anlagen mit bis zu 10 Ebenen und 4 Ebenen bei anderen Modellen.
- **Veränderungen in den Strukturen:** Strukturelemente können verschoben und umbenannt werden.
- **Ausdrucken der Anlagenstrukturen:** Anlagenstrukturen können ausgedruckt und im Verteiler aufbewahrt werden, um später die Identifizierung der Bauteile in der Anlage zu erleichtern.
- **Hochladen der Anlagenstrukturen:** Die Anlagenstruktur kann im Voraus auf dem PC erstellt werden und dann einfach auf Ihr Prüfgerät MI 3108, MI 3109, MI 3105, MI 3101, MI 3102H CL, MI 3102H BT, MI 3102 BT, MI 3100 B, MI 3125 BT und MI 3125B geladen werden.
- **Export der Prüfergebnisse:** Prüfergebnisse in Textformat können in andere Programme exportiert werden (MS Excel, MS Word).
- **Automatische Erstellung von PRO Prüfberichten:** Ermöglicht die automatische Erstellung des PRO Prüfberichts (wenig, durchschnittlich und sehr detailliert).

- **Automatische Erstellung von PRO Plus Prüfberichten (nur bei der Version PRO Plus):** Ermöglicht die Erstellung eines PRO Plus Prüfberichts, der die Sichtprüfung des geprüften Objekts und die Prüfergebnisse in tabellarischer Form einschließt.
- **Unterstützung von EuroLink Android:** Unterstützt das erweiterte Dateiformat von der EuroLink Android App.

Die PC-Software EuroLink PRO / PRO Plus ist kompatibel mit:

- MI 3108, MI 3109, MI 3105, MI 3101, MI 3102, MI 3102H CL, MI 3102H BT, MI 3102 BT, MI 3100 B, MI 3002, MI 3125 BT, MI 3125B, MI 3121, MI 3121H, MI 3122 und MI 3123.

Wesentliche Merkmale der PRO Plus Prüfberichte:

- Die heruntergeladenen Prüfergebnisse werden automatisch in die PRO Plus Formulare eingefügt.
- Ermöglicht das Ausfüllen des Formulars für Sichtprüfungen für den geprüften Sicherungskasten oder die geprüfte Erdungsanlage.
- Wählt automatisch die Worst Case Prüfergebnisse zur Vervollständigung des Formulars.
- Einfache Prüfberichterstellung und Überprüfung der Einrichtungen.

EuroLink PRO Plus ermöglicht die Erstellung folgender Prüfberichte:

- PRO Plus Prüfbericht
- NICEIC-Zertifikate (UK)

- ZVEH- Zertifikate (Deutschland)
- SiNa-Zertifikate (Schweiz)
- ÖVE-Zertifikate (Österreich)
- HD 384-Zertifikate (Griechenland)
- KEHE-Zertifikate (Griechenland)
- GOST R 50571 (Russland)
- UNE - 202008-Zertifikate (Spanien)

PASSWORTSCHUTZ

Für folgende Geräte ist die PC-Software EuroLink PRO passwortgeschützt:

- MI 3121,
- MI 3121H,
- MI 3122,
- MI 3123.

Die PC-Software EuroLink PRO Plus ist für alle Anlagenprüfgeräte von Metrel passwortgeschützt.

BESTELLINFORMATIONEN

- **A 1291** PC-Software EuroLink PRO mit USB- und RS232-PS/2-Kabel
- **A 1290** PC-Software EuroLink PRO Plus mit USB- und RS232-PS/2-Kabel
- **A 1292** Code für das Upgrade von EuroLink PRO auf EuroLink PRO Plus

Autorisierter Distributor

TW Meßtechnik GmbH

Semmelweg 31

32257 Bünde

Fon: 05223 / 9277 - 0

Fax: 05223 / 9277 - 40

info@twbuende.de

www.twbuende.de

